

Графические панели



Панель ввода и отображения информации о состоянии вагонов подвижного состава K925T (панель машиниста)

Панель предназначена для интеграции в систему управления на базе программируемых логических контроллеров (ПЛК) и позволяет визуализировать на своем экране текущее состояние оборудования или системы, а также выполнять функции мониторинга с возможностью управления параметрами системы. Панель машиниста K925T является устройством класса HMI (Human-machine interface – человеко-машинный интерфейс), входит в состав комплекта аппаратных средств для вагонов электропоезда метрополитена.

Параметр	Значение
Общая	
Тип микропроцессора	Cortex - M7
Напряжение питания	от 20,8 до 30,0 В
Ток потребления, не более	500 мА
Степень защиты со стороны задней крышки	IP20
Степень защиты со стороны передней панели	IP54
Клавиатура (количество кнопок)	7
Масса панели, не более	2 кг
Габаритные размеры панели	195 × 240 × 55 мм
Канал связи	
Коммуникационный канал RS485	Протокол Modbus RTU, скорость обмена - 9600; 19200; 38400; 57600; 115200 бит/с
Гальваническое разделение между каналом связи и внутренней шиной	есть
Испытательное напряжение изоляции	~ 500 В
Дисплей	
Тип дисплея, диагональ, мм (дюймы)	цветной, 215,5, (8,5")
Разрешение, пикселей	800 × 480
Рабочая зона дисплея (длина × ширина)	184,8 × 110,88 мм
Количество отображаемых оттенков	262K (RGB 6-бит)



Панель ввода и отображения информации K928

Используется в качестве панели ввода и отображения информации в системах управления станками ЧПУ и АСУ ТП.

Параметр	Значение
Общая	
Тип микропроцессора	Cortex - M7
Напряжение питания	от 20,8 до 30,0 В
Ток потребления, не более	500 мА
Степень защиты со стороны задней крышки	IP20
Степень защиты со стороны передней панели	IP54
Клавиатура (количество кнопок)	36
Масса панели, не более	2,5 кг
Габаритные размеры панели	255 × 255 × 50 мм
Канал связи	
Коммуникационный канал	1 x RS485; 1 x USB 2.0; 1 x Сервисный канал USB; 1 x Ethernet 10/100 Мбит/с
Гальваническое разделение между каналом связи и внутренней шиной	есть
Испытательное напряжение изоляции	~ 500 В
Дисплей	
Тип дисплея, диагональ, мм (дюймы)	цветной, 215,5, (8,5")
Разрешение, пикселей	800 × 480
Рабочая зона дисплея (длина × ширина)	184,8 × 110,88 мм
Количество отображаемых оттенков	262K (RGB 6-бит)
Система программирования	K753 (поставляется в комплекте)

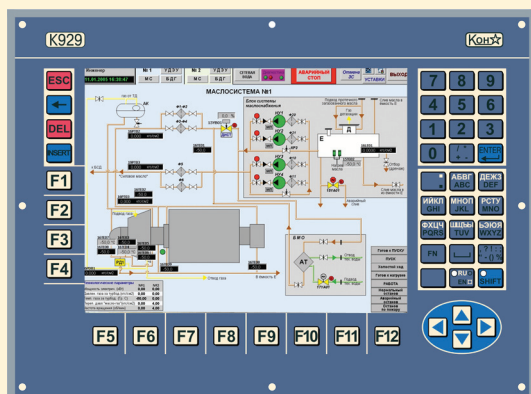
Графические панели



Панель ввода и отображения информации K1027

Предназначена для интегрирования в систему управления на базе программируемых логических контроллеров (ПЛК) и позволяет визуализировать на своем экране текущее состояние оборудования или системы, а также выполнять функции мониторинга с возможностью управления параметрами системы. Используются в качестве панелей ввода и отображения информации в системах управления станками ЧПУ и АСУ ТП.

Параметр	Значение
Общая	
Тип микропроцессора	Intel Atom x5-Z8300
Напряжение питания	24
Допускаемое отклонение напряжение питания	от 20,8 до 30,0 В
Ток потребления, не более	0,25 А
Степень защиты со стороны задней крышки	IP20
Степень защиты со стороны передней панели	IP54
Клавиатура (количество кнопок)	35
Габаритные размеры панели	286 × 185 × 76 мм
Канал связи	
Коммуникационный канал	1 x RS485
Сервисный канал	1 x USB
Коммуникационный / Сервисный канал	1 x Ethernet: Modbus/TCP, 10/100 Мбит/с
Гальваническое разделение между каналом связи и внутренней шиной	есть
Испытательное напряжение изоляции	~ 500 В
Дисплей	
Тип дисплея, диагональ, мм (дюймы)	цветной, TFT, 7,0
Разрешение, пикселей	1024 × 600
Количество отображаемых оттенков	16,7 миллионов
Условия эксплуатации	
Температура воздуха, °С	от плюс 5 до плюс 55
Относительна влажность, %	от 10 до 95% без конденсации влаги
Атмосферное давление, кПа	от 75 до 106,7



Панель ввода и отображения информации K929

Используется в качестве панели для отображения техпроцессов и задания необходимых параметров в системах АСУ ТП.

Параметр	Значение	
	K929-01	K929-02
Тип дисплея	LCD TFT 10.4" (264,2 мм)	
Разрешение	800 x 600 точек	
Операционные системы	Windows 7	
Программирование	SCADA-системы, Citect или универсальные языки высокого уровня	
Сенсорный экран	резистивный	
Накопитель	SSD	HDD
Коммуникационные каналы	1 x RS485; 1 x USB 2.0; 1 x Ethernet Gigabit Ethernet-Realtek RTL81105 Controller	
Клавиатура	мембранная, 47 клавиш, возможность подключения внешней PC-совместимой клавиатуры	
Электропитание	~ (90-250) В	
Габаритные размеры	350 x 260 x 80 мм	